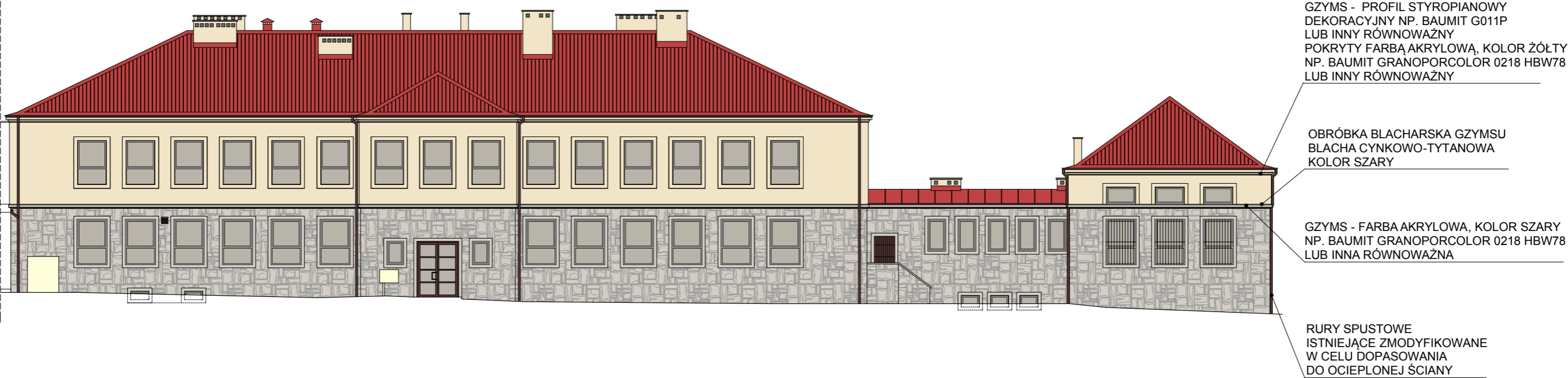
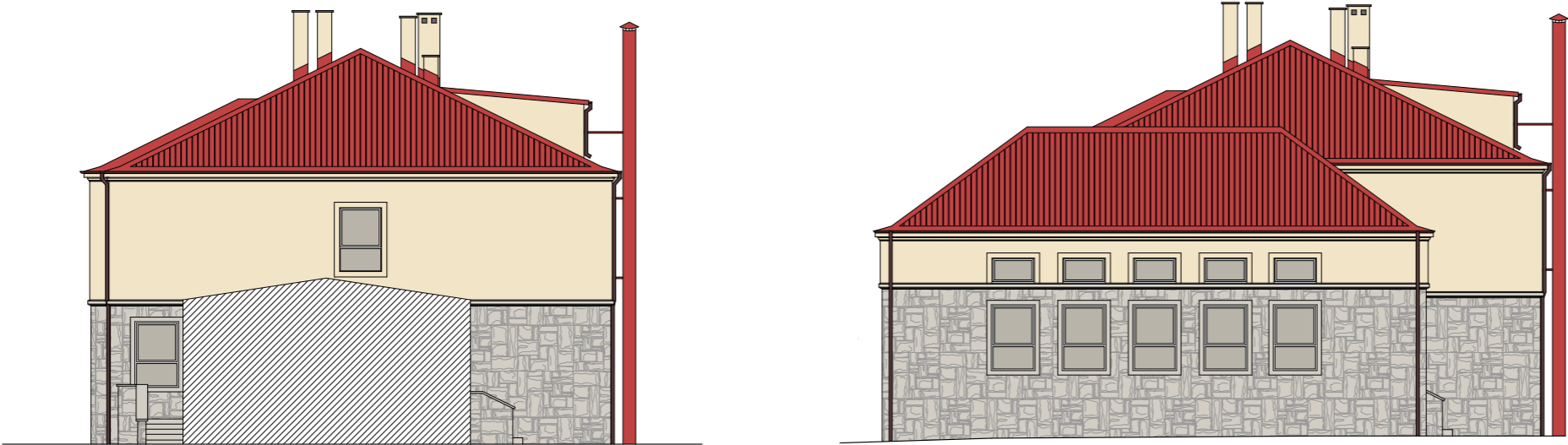


ELEWACJA PÓŁNOCNA



ELEWACJE ZACHODNIE



- LEGENDA:**
- TYNK SILIKONOWY, KOLOR ŻÓŁTY  
NP. BAUMIT SILIKON TOP 0218 HBW78  
LUB INNY RÓWNOWAŻNY
  - FARBA AKRYLOWA, KOLOR SZARY- NA GZYMSIE  
NP. BAUMIT GRANOPORCOLOR 0939 HBW45  
LUB INNA RÓWNOWAŻNA
  - BLACHA ŁĄCZONA NA RĄBEK STOJĄCY  
KOLOR CZERWONY  
NP. CLASSIC - RUUKKI 30 LUB INNA RÓWNOWAŻNA
- ISTNIEJĄCE MATERIAŁY BEZ ZMIAN**
- OKŁADZINA KAMIENNA KOLOR SZARY
  - BLACHA TRAPEZOWA KOLOR CZERWONY
  - OBRÓBKA BLACHARSKA DACHU I KOMINÓW  
KOLOR CZERWONY

INWESTOR: Gmina Hażlach ul. Główna 57, 43-419 Hażlach		ADRES INWESTYCJI: ul. Katowicka 34 43-418 Pogwizdów działki nr: 601/37, 607/38	
TYTUŁ OPRACOWANIA: PROJEKT DOCIEPLENIA (TERMOMODERNIZACJI) BUDYNKU GIMNAZJUM I BUDYNKU HALI SPORTOWEJ WRAZ Z ZAPLECZEM ZNAJDUJĄCYCH SIĘ PRZY UL. KATOWICKIEJ 34 W POGWIZOWIE			
JEDNOSTKA PROJEKTOWA: <div>SILESIA Architekci</div> ul. Rolna 43, 40-555 Katowice, tel. 032 745 24 24, 601 639 719	Wykonawcy:	mgr inż. arch. Radomir Borodziuk	UPRAWNIENIA:
	Projektował:		15/06/SLOKK w specjalności architektonicznej do projektowania bez ograniczeń
	Wykonał:	mgr inż. arch. P. Maksymowicz inż. arch. K. Siciński	PODPIS:
UWAGI: WYMIAROWANIE /cm/	KOLORYSTYKA ELEWACJI PÓŁNOCNEJ I ZACHODNICH BUDYNKU GIMNAZJUM		SKALA: 1:200
DATA: 19.10.2015	FAZA: PROJEKT		NUMER ARKUSZA: A-02