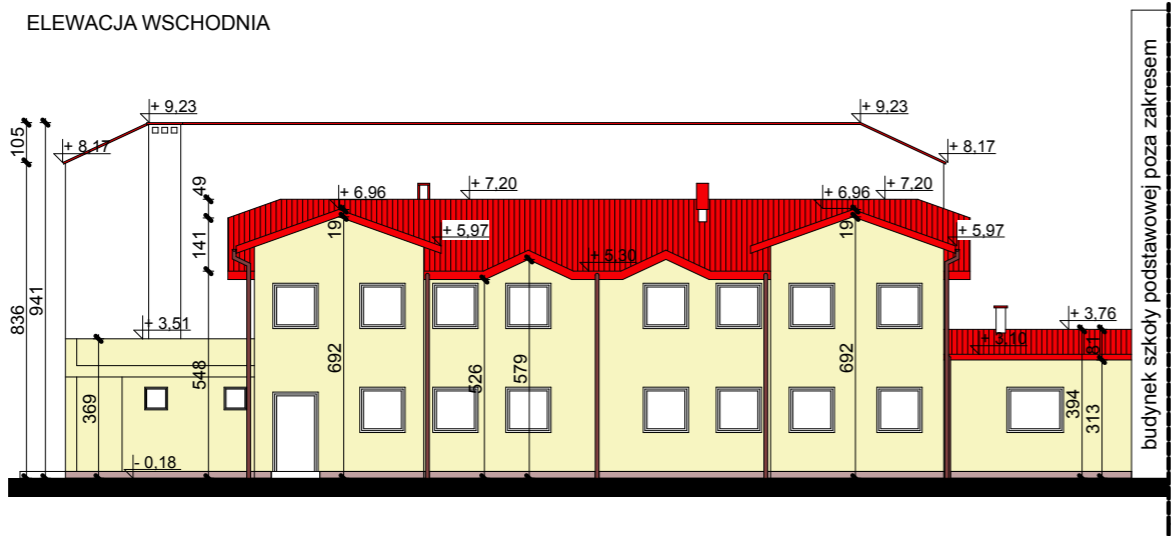
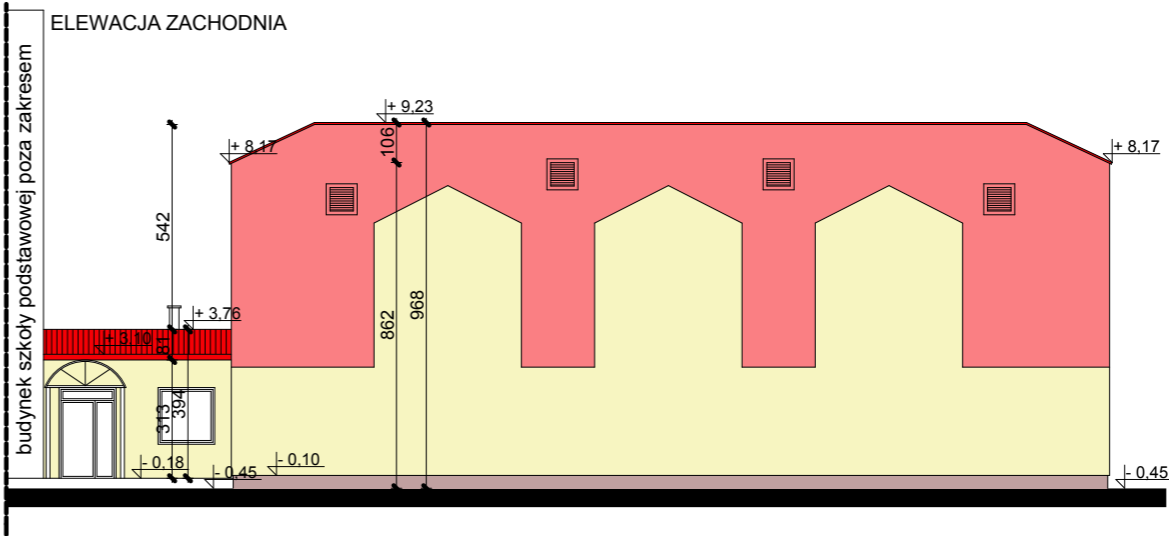


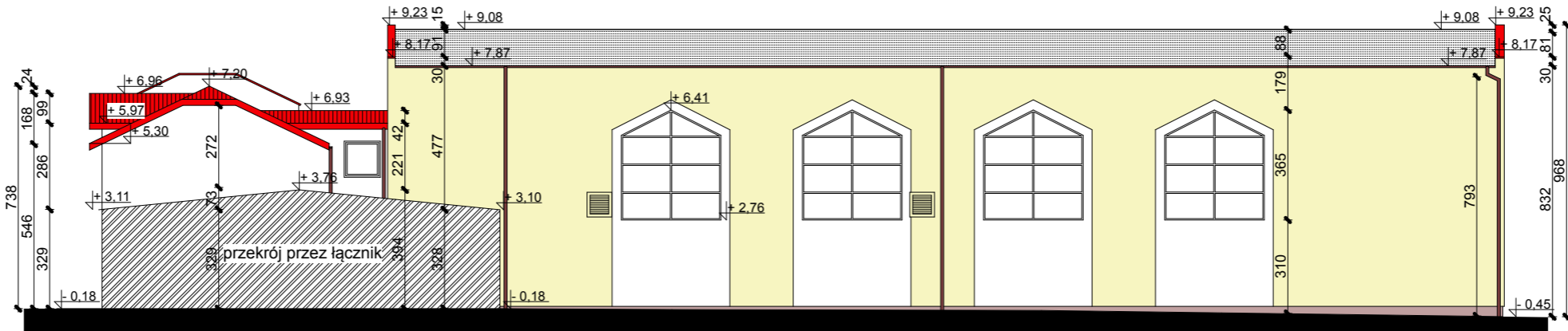
ELEWACJA WSCHODNIA



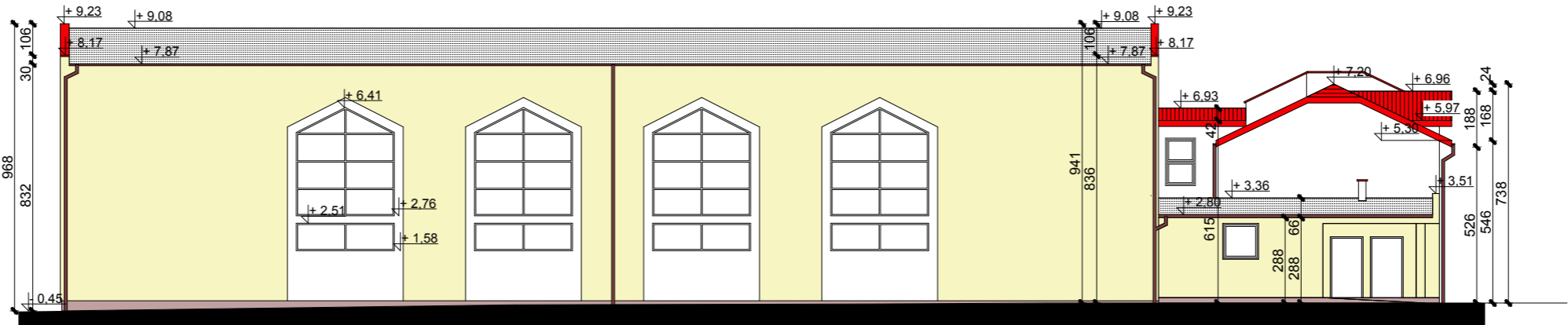
ELEWACJA ZACHODNIA



ELEWACJA PÓŁNOCNA



ELEWACJA POŁUDNIOWA



- TYNK, KOLOR ŻÓŁTY
- TYNK, KOLOR BIAŁY
- TYNK, KOLOR CZERWONY
- TYNK MOZAIKOWY, KOLOR BRĄZOWY
- BLACHODACHÓWKA, KOLOR CZERWONY
- PLYTY PANELTECH

OBRÓBKİ BLACHARSKIE W KOLORZE CZERWONYM
STOLARKA OKIENNA I DRZWIOWA - PCV, KOLOR BIAŁY
RYNNY I RURY SPUSTOWE - PCV, KOLOR BRĄZOWY

INWESTOR: GMINA HAŻLACH, UL. GŁÓWNA 57, 43-419 HAŻLACH		ADRES INWESTYCJI: UL. KATOWICKA 34 43-418 POGWIZDÓW, NR DZIAŁEK: 601/38; 601/37	
PROJEKT DOCIEPLENIA (TERMOMODERNIZACJI) BUDYNKU GIMNAZJUM I BUDYNKU HALI SPORTOWEJ WRAZ Z ZAPLECZEM ZNAJDUJĄCYCH SIĘ PRZY ULICY KATOWICKIEJ 34 W POGWIZDOWIE		UPRAWNIENIA: 15/06/SŁOKK w specjalności architektonicznej do projektowania bez ograniczeń	
JEDNOSTKA PROJEKTOWA: SILESIA Architekci ul. Rolna 43, 40-555 Katowice, tel. 032 745 24 24, 601 639 719	Wykonawcy: Projektował: mgr inż. arch. R. Borodziuk mgr inż. arch. P. Maksymowicz	PODPIS:	
UWAGI: WYMIAROWANIE /cm/	ELEWACJE HALI SPORTOWEJ- INWENTARYZACJA	SKALA:	1:200
DATA: 19.10.2014	FAZA: PROJEKT	NUMER ARKUSZA:	I-01