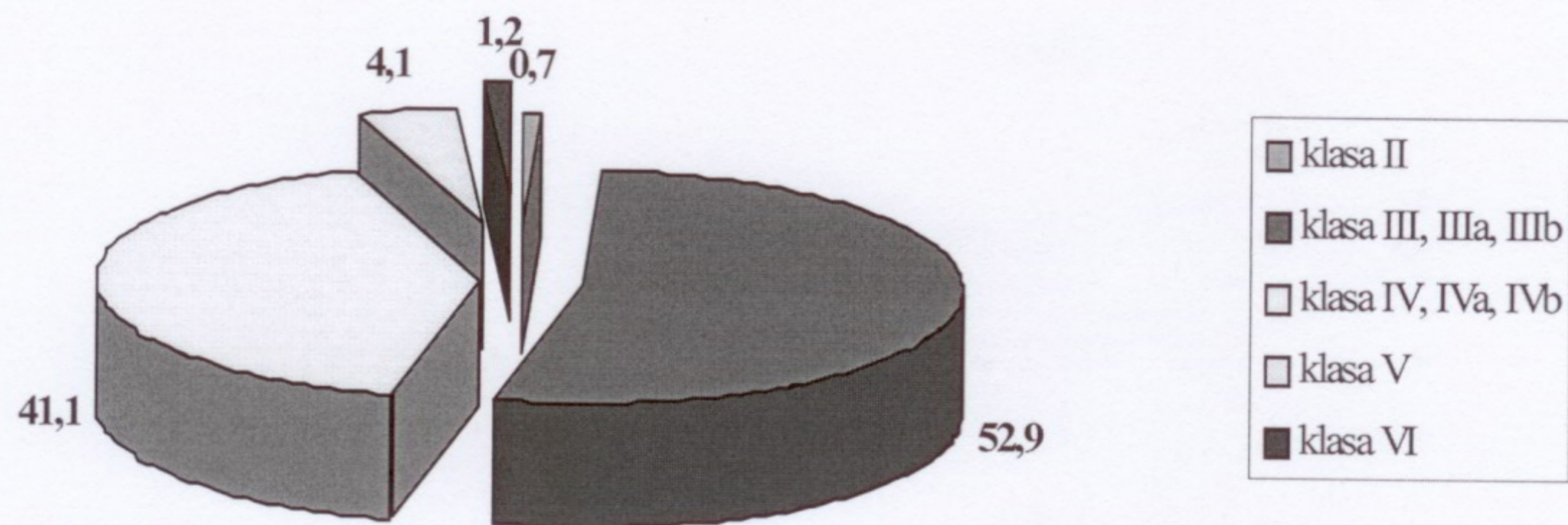


ha, z czego użytki rolne stanowią 2957,11 ha, lasy i grunty leśne - 166,02 ha pozostałe grunty - 238,70 ha. W strukturze użytków rolnych grunty orne stanowią 62,9 %, łąki 15,0 %, pastwiska 8,2 % a sady zaledwie 1,9 % (dane spisu rolnego z 2002r.) Tak więc głównym kierunkiem rolniczego użytkowania gruntów jest kierunek polowy z udziałem łąk i pastwisk. W klasyfikacji bonitacyjnej gleb przeważają gleby bardzo dobre i dobre.

Rys. 2 Użytki rolne wg klas bonitacyjnych gleb



Dobre gleby i korzystny klimat sprzyjają rozwojowi produkcji roślinnej. W uprawach przeważają zboża, rośliny okopowe, i rzepak. W hodowli zwierząt gospodarskich przeważa trzoda chlewna i bydło.

Tab. 1 Struktura upraw w Gminie Hażlach (dane spisu rolnego z 2002 r.)

Wyszczególnienie	powierzchnia zasiewów [ha]
pszenica	500,19
żyto	0,09
jęczmień ozimy	243,08
owies	206,27
pszenżyto	21,23
mieszanki zbożowe	426,99
rzepak i rzepik	48,11
buraki cukrowe	32,49
ziemniaki	169,95
warzywa gruntowe	19,73
truskawki	2,84
pastewne łącznie z mieszankami zbożowo- strączkowymi	97,69

Tab. 2 Produkcja zwierzęca w Gminie Hażlach (dane spisu rolnego z 2002 r.)

Wyszczególnienie	liczba ogółem [szt.]
bydło ogółem	1 037
w tym krowy	517
trzoda chlewna	3 587
w tym lochy	460
owce	331
kozy	233
konie	36

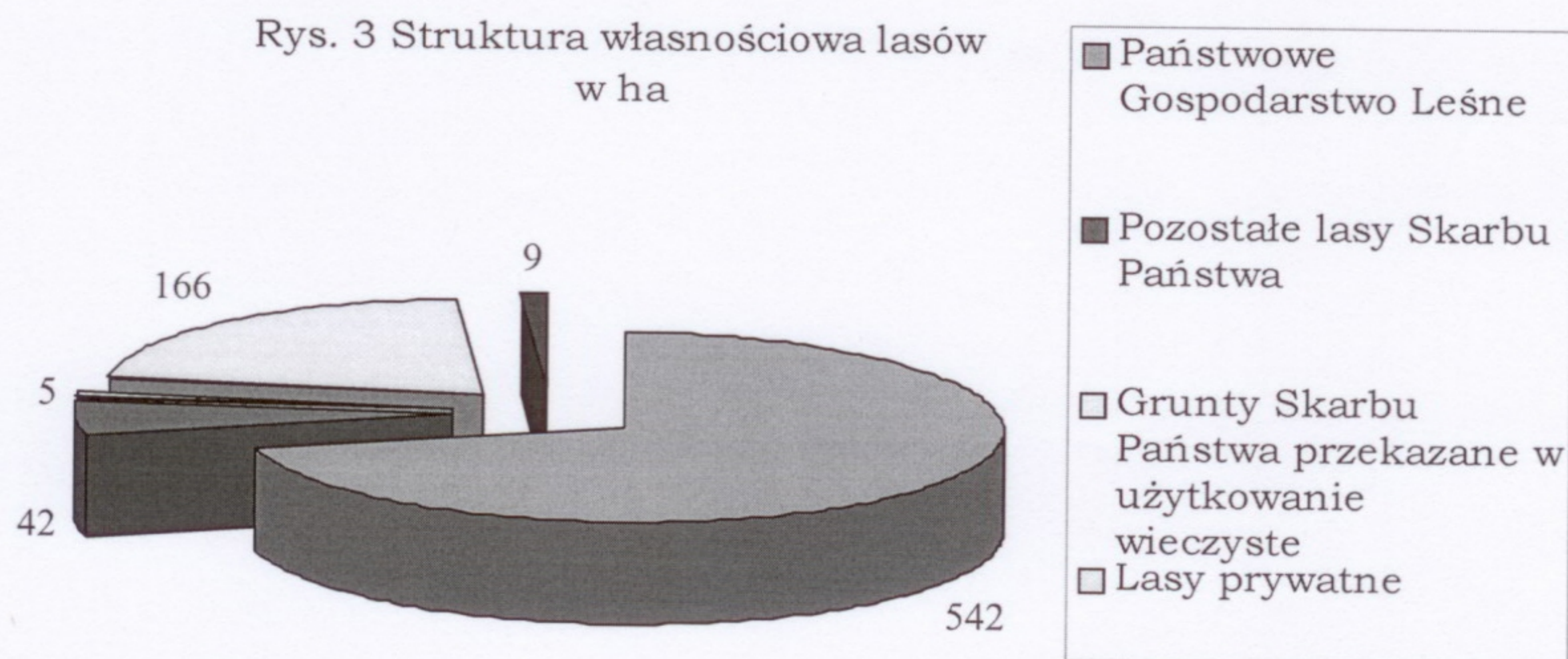
4.2 Gospodarka leśna

Naturalne zbiorowiska leśne występują lokalnie, przeważnie w części południowo – wschodniej Gminy. Lasy zajmują ogólną powierzchnię 801 ha, co stanowi 16,4 % obszaru Gminy. Lesistość poszczególnych miejscowości obrazuje poniższa tabela

Tab. 4 Powierzchnia lasów w poszczególnych miejscowościach

Sołectwo	Powierzchnia lasów	%
Hażlach	287 ha	36 %
Pogwizdów	19 ha	2%
Brzezówka	16 ha	2%
Kończyce Wielkie	264 ha	33%
Rudnik	49 ha	6%
Zamarski	166 ha	21%
Cała Gmina	801 ha	16,4 %

Zdecydowana większość lasów należy do Skarbu Państwa. Strukturę własnościową przedstawia poniższy wykres:



Lasy spełniają głównie funkcję gospodarczą, ochronną i krajobrazową.

4.3 Działalność gospodarcza

Cechą charakterystyczną Gminy Hażlach jest istnienie dużej ilości zakładów rzemieślniczych i usługowych, które prowadzą działalność w wąskim zakresie i na niewielką skalę. Na terenie Gminy działa 520 podmiotów gospodarczych

Podział działalności gospodarczej na branże:

- handel oraz gastronomia 58
- handel obwoźny 150
- transport 80
- inne 232

Na obszarze Gminy funkcjonują dwie całonocne stacje paliw (Hażlach, Kończyce Wielkie)

W zakresie handlu stałego na terenie Gminy działalność gospodarczą prowadzą:

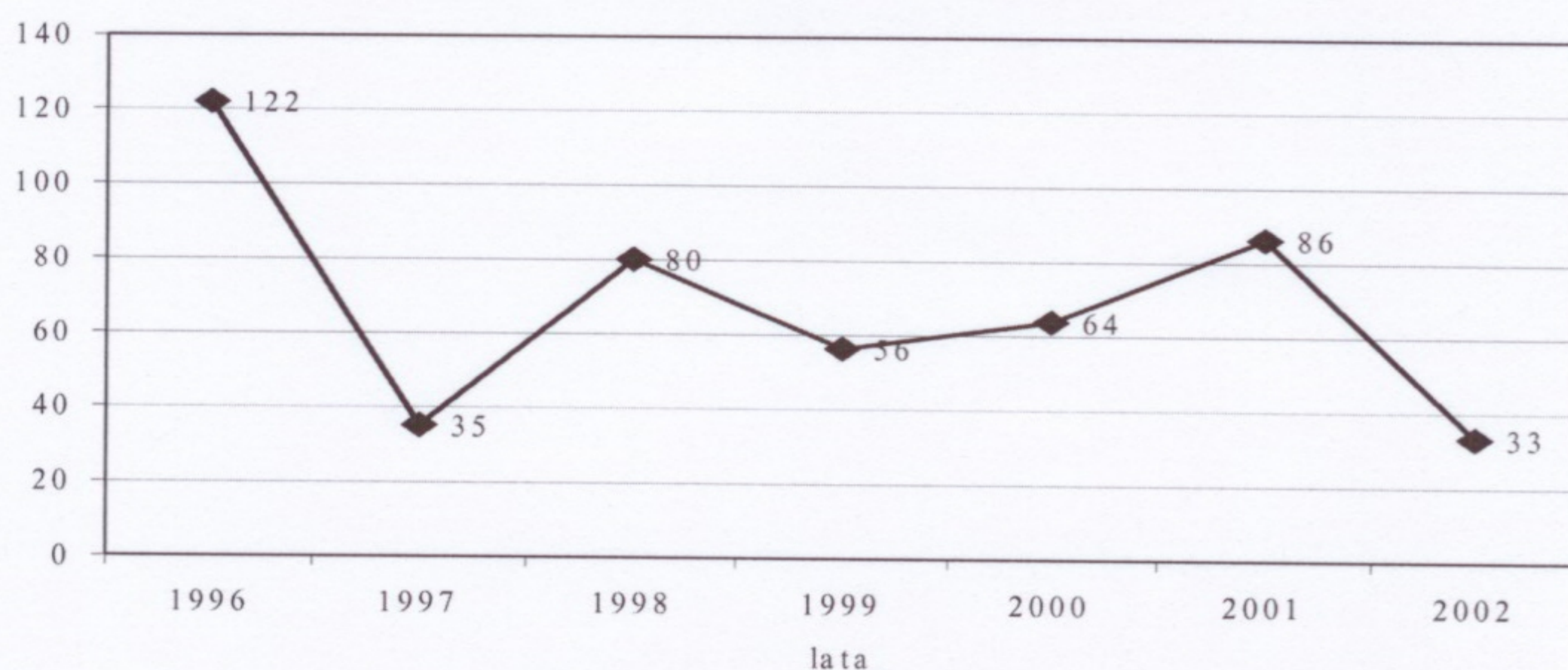
- sklepy spożywczo – przemysłowe 25
- sklepy wielobranżowe 6
- bary 27

W Zamarskach funkcjonuje zakład ubojni drobiu oraz zakład zajmujący się skupem zbóż i produkcją pasz.

W latach 1996-2002 Gmina Hażlach charakteryzowała się najwyższą intensywnością powstawania podmiotów gospodarczych wśród gmin powiatu cieszyńskiego. W ujęciu procentowym dynamika przyrostów była blisko dwukrotnie wyższa od przyrostów w pozostałych gminach.

Roczny przyrost podmiotów gospodarczych w Gminie Hażlach w latach 1996 – 2002 obrazuje poniższy wykres

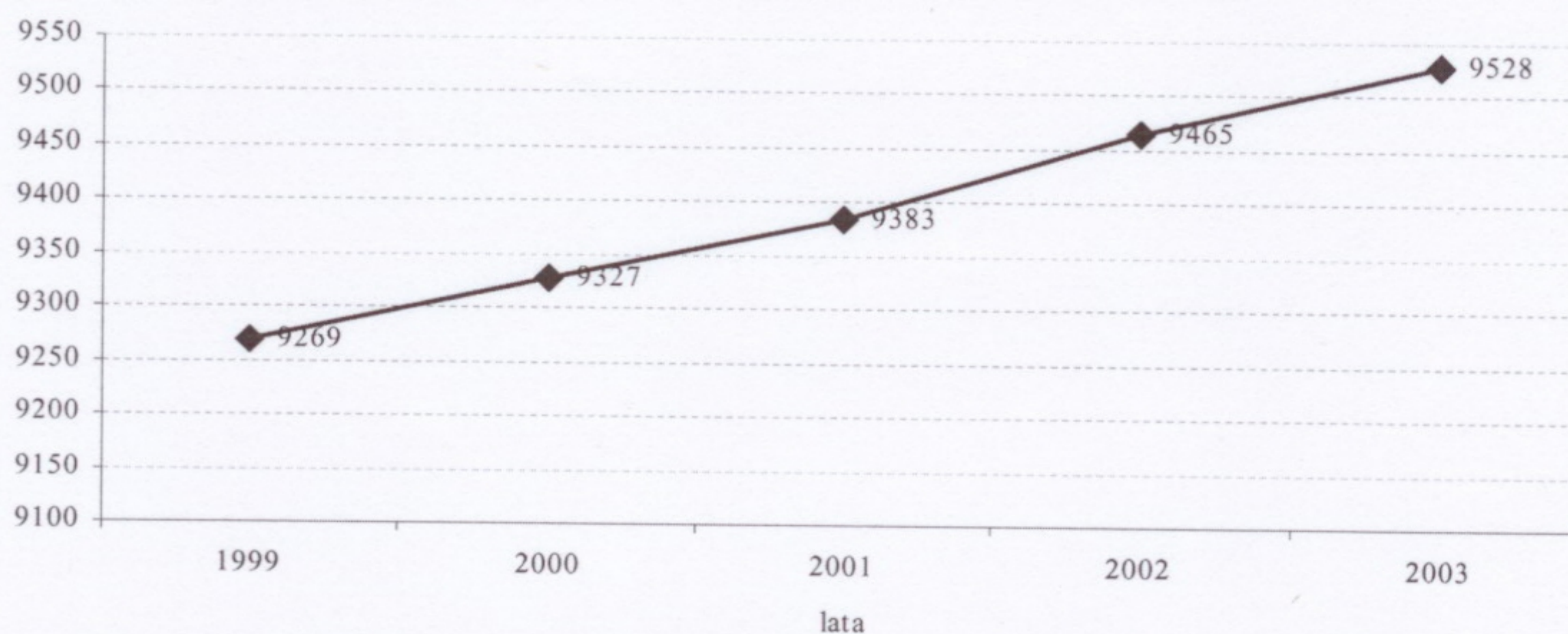
Rys 4. Roczny przyrost podmiotów gospodarczych



5. Demografia i sfera społeczna

W rozwoju demograficznym Gminy Hażlach występuje stały przyrost liczby ludności. Zjawisko to ma istotny wpływ np. na planowanie potrzeb w usługach publicznych - oświacie i wychowaniu, opiece społecznej i ochronie zdrowia oraz wpływ na rynek pracy.

Rys 5. Liczba ludności w Gminie Hażlach w latach 1999-



2003

Według stanu na dzień 31.05.2004r. Gminę Hażlach zamieszkiwało 9 551 osób, co w porównaniu z latami wcześniejszymi jest tendencją wzrostową. Średnia gęstość zaludnienia na 1 km² wynosi 194,8 osób.

Rys. 6 Ludność Gminy Hażlach wg wieku i płci wg stanu na 30.09.2003r.



Poniższe zestawienia obejmują wybrane dane charakteryzujące społeczność Gminy Hażlach. Dane pochodzą ze spisu powszechnego z 2002r.

Tab. 6. Ludność według płci i ekonomicznych grup wiekowych

Wyszczególnienie	Ogółem	Mężczyźni	Kobiety
OGÓŁEM LUDNOŚĆ W WIEKU	9 476	4 673	4 803
przedprodukcyjnym (mężczyźni i kobiety w wieku 0-17 lat)	2 583	1 312	1 271
produkcyjnym (mężczyźni w wieku 18-64 lat, kobiety w wieku 18-59 lat)	5 751	2 995	2 756
mobilnym (mężczyźni i kobiety w wieku 18-44 lat)	3 996	2 030	1 966
niemobilnym (mężczyźni w wieku 45-64, kobiety w wieku 45-59 lat)	1 755	965	790
poprodukcyjnym (mężczyźni w wieku 65 lat i więcej, kobiety w wieku 60 lat i więcej)	1 142	366	776
n 100 osób w wieku produkcyjnym przypada osób w wieku nieprodukcyjnym	65	56	74

Tab. 7. Poziom wykształcenia ludności w wieku powyżej 13 roku życia

Wykształcenie	Liczba	(%)
Wyższe	371	4,8
policealne	158	2,0
średnie	1967	25,4
zasadnicze	2724	35,2
podstawowe	2280	29,4
Podstawowe nieukończone	210	2,7
nieustalone	35	0,5
Ogółem	7745	100,0%

Tab. 8. Ludność według głównego źródła utrzymania

Ludność wg źródeł utrzymania	Liczba	(%)
praca najemna poza rolnictwem	5 269	55,60%
na własny rachunek- poza rolnictwem	558	5,89%
praca w rolnictwie w tym we własnym gospodarstwie rolnym	440 384	4,64%
emerytura	1 407	14,85%
renta	961	10,14%
pozostałe	824	8,70%
dochody z własności	0	0%
nieustalono	17	0,18%
OGÓŁEM	9 476	100%

Tab. 9. Aktywność ekonomiczna ludności

Aktywność ekonomiczna ludności (>15 lat)	Liczba	Mężczyźni	Kobiety
Aktywni zawodowo – ogółem	4 296	2 308	1 988
pracujący	3 595	1 958	1 637
bezrobotni	701	350	351
Bierni zawodowo	3 008	1 270	1 738
Nieustalony status	85	36	49
OGÓŁEM	7 389	3 614	3 775

Tab. 10. Rynek pracy wg stanu na 31.12.2003r.

Pracujący	Powiat cieszyński	Województwo śląskie
Rolnictwo, łowiectwo, leśnictwo, rybactwo, rybołówstwo	1,9%	0,8%
Przemysł, budownictwo	34,5%	45,8%
Usługi rynkowe	31%	30,4%
Usługi nierynkowe	32,6%	23%
OGÓŁEM	100%	100%

Bez podmiotów zatrudniających do 9 osób

Na terenie Gminy na dzień 31 maja 2004 roku zarejestrowanych było 623 bezrobotnych, w tym 354 kobiety oraz 39 absolwentów. Zdecydowana większość bezrobotnych, aż 432 osób, pozbawiona była prawa do zasiłku.

Tab. 11. Liczba bezrobotnych w Gminie Hażlach

Wyszczególnienie	Stan na 31.05.2004r.	Stan na 31.12.2003r.	Stan na 31.12.2002r.
Bezrobotni ogółem w tym kobiety	623 354	617 345	645 336
Absolwenci w tym kobiety	39 20	46 18	44 14
Bezrobotni z prawem do zasiłku w tym kobiety	59 27	56 28	55 28
Zasiłki przedemerytalne w tym kobiety	60 26	62 28	67 30
Świadczenia przedemerytalne w tym kobiety	72 44	55 34	36 17

Znaczna jest skala bezrobocia ukrytego. Szacuje się, że w rzeczywistości liczba bezrobotnych jest dwukrotnie wyższa niż wynika to z oficjalnych danych publikowanych przez służby zatrudnienia. Bezrobotni należą do grupy szczególnie zagrożonej zjawiskiem ubóstwa. Obok bezrobotnych ubóstwem zagrożone są w szczególności osoby nieubezpieczone, osoby bez wykształcenia, a także właściciele niewielkich gospodarstw rolnych oraz ich współdomownicy.

Pomoc społeczną świadczy Gminny Ośrodek Pomocy Społecznej w Hażlachu. Z roku na rok rośnie liczba osób potrzebujących pomocy co wiąże się z nasilającym wzrostem bezrobocia.

Tab. 12. Świadczenia udzielone przez GOPS w Hażlachu w 2003r.

Forma pomocy	Liczba osób, którym przyznano decyzją świadczenia	Liczba świadczeń	Liczba rodzin	Liczba osób w rodzinach
Posiłek ogółem	358	40677	181	719
w tym dla dzieci i młodzieży w okresie nauki w szkole	342	39160	176	703
Zasiłki celowe na pokrycie wydatków powstałych wyniku zdarzenia losowego	3	3	3	17
Zasiłki celowe i w naturze	182		179	668
Zasiłki celowe specjalne	12	13	12	36
Pomoc w załatwianiu spraw urzędowych i innych			21	76
Praca socjalna			309	1144
Zasiłki stałe - ogółem	5	50	5	21
Zasiłki stałe wyrównawcze - ogółem	11	100	11	27
Zasiłki okresowe gwarantowane	3	27	3	9
Zasiłki okresowe	34	48	34	155
Renta socjalna	43	378	43	146
Ochrona macierzyństwa – ogółem	17	72	17	66
w tym macierzyński zasiłek okresowy	17	59	17	66
macierzyński zasiłek jednorazowy	13	13	13	53
Zasiłki rodzinne	3	34	3	5
Zasiłki pielęgnacyjne	19	163	19	64